

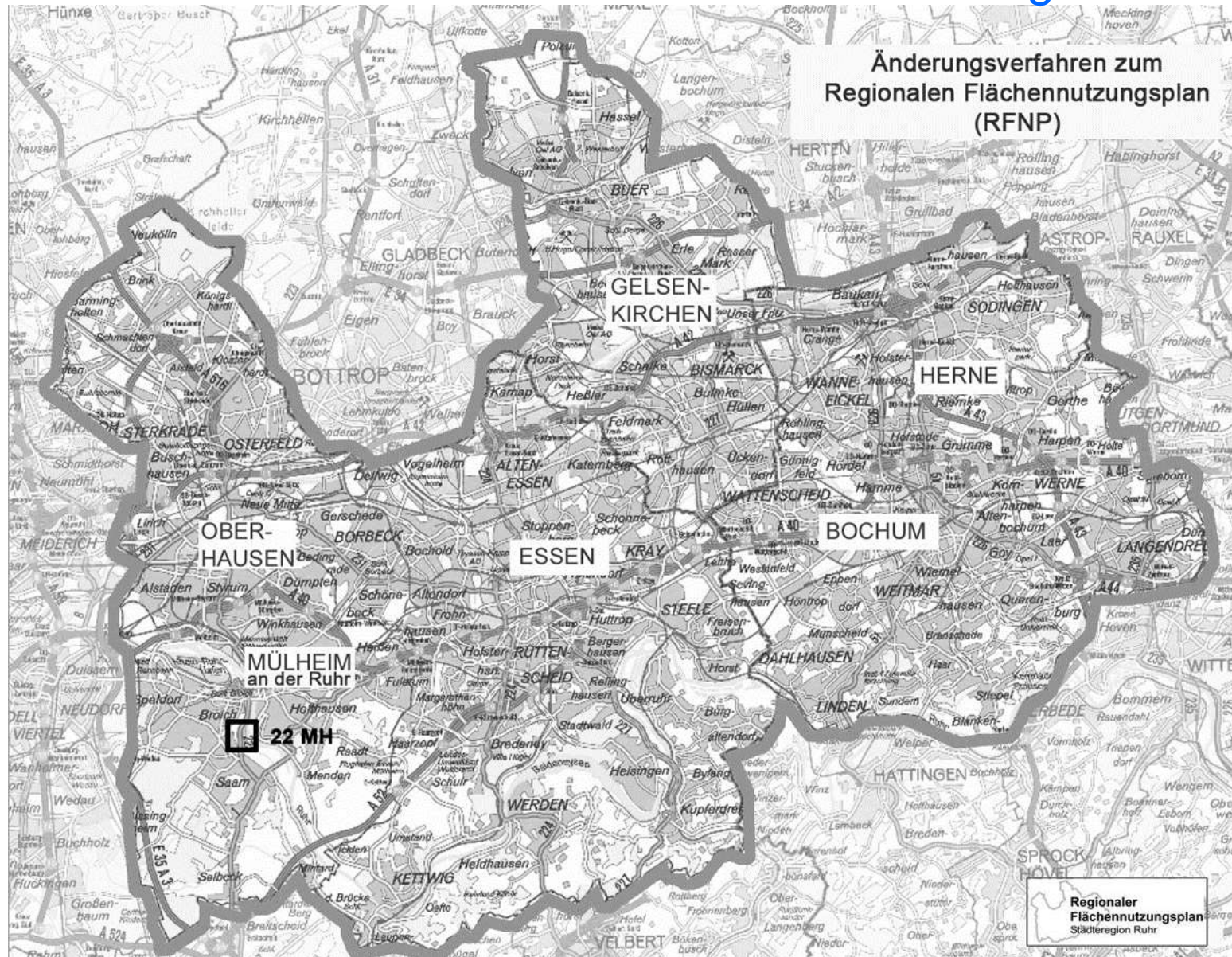
Einleitungs- und Erarbeitungsbeschluss für das RFNP-Änderungsverfahren

Nr. 22 MH

Düsseldorfer Straße / Kassenberg

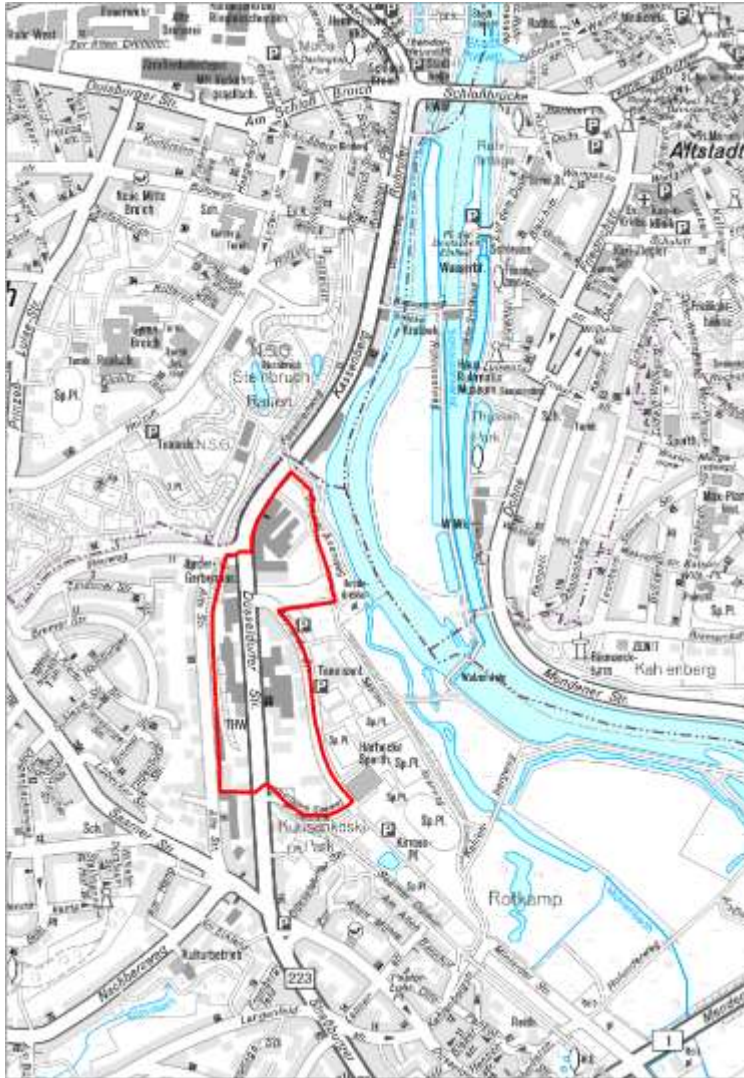
Verfahrensbegleitender Ausschuss RFNP am 24.04.2015

RFNP-Änderung Nr. 22 MH - Düsseldorfer Straße / Kassenberg



Bochum – Essen – Gelsenkirchen – Herne – Mülheim an der Ruhr – Oberhausen

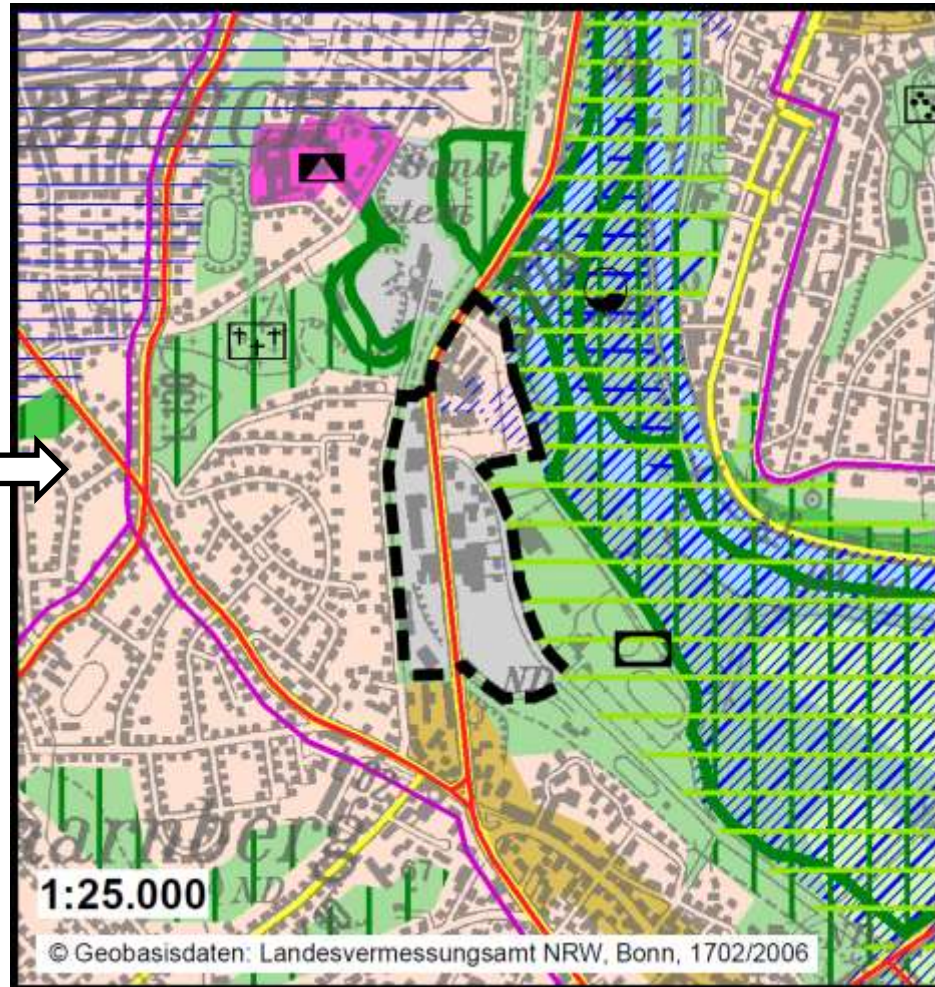
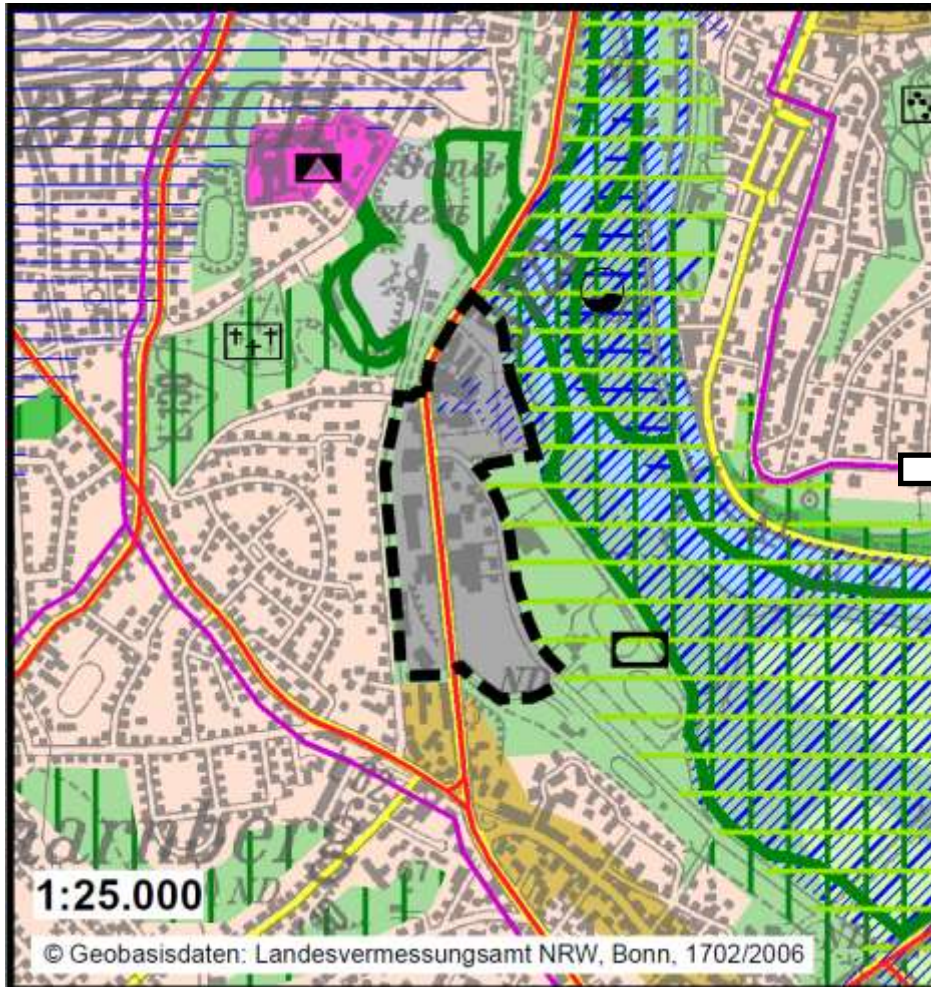
Änderungsbereich: Räumliche Nähe zur Innenstadt und zu den Ruhrauen



RFNP-Änderung Nr. 22 MH - Düsseldorfer Straße / Kassenberg

Bestehende Darstellung: G / GIB

Zu ändernde Darstellungen: G / ASB und W / ASB

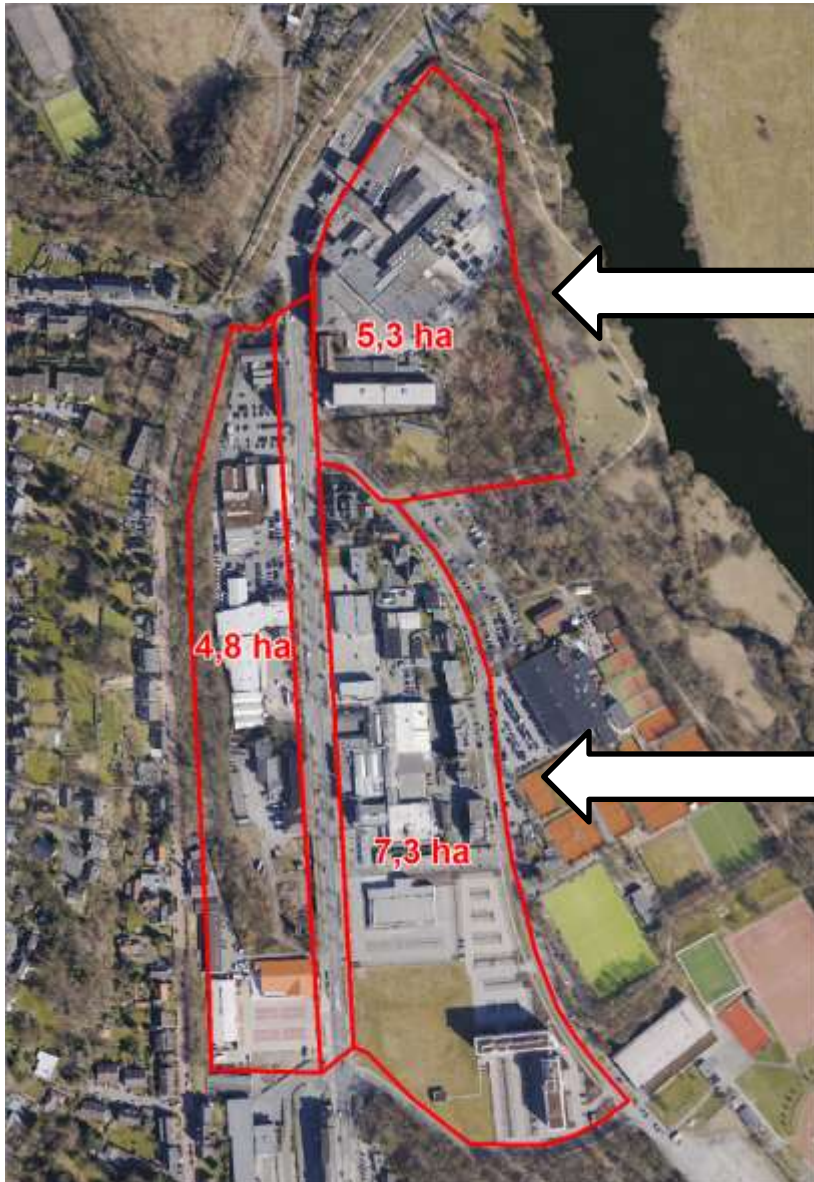


RFNP-Änderung Nr. 22 MH - Düsseldorfer Straße / Kassenberg

Auslöser der RFNP-Änderung: Umnutzung der Lederfabrik Lindgens



RFNP-Änderung Nr. 22 MH - Düsseldorfer Straße / Kassenberg



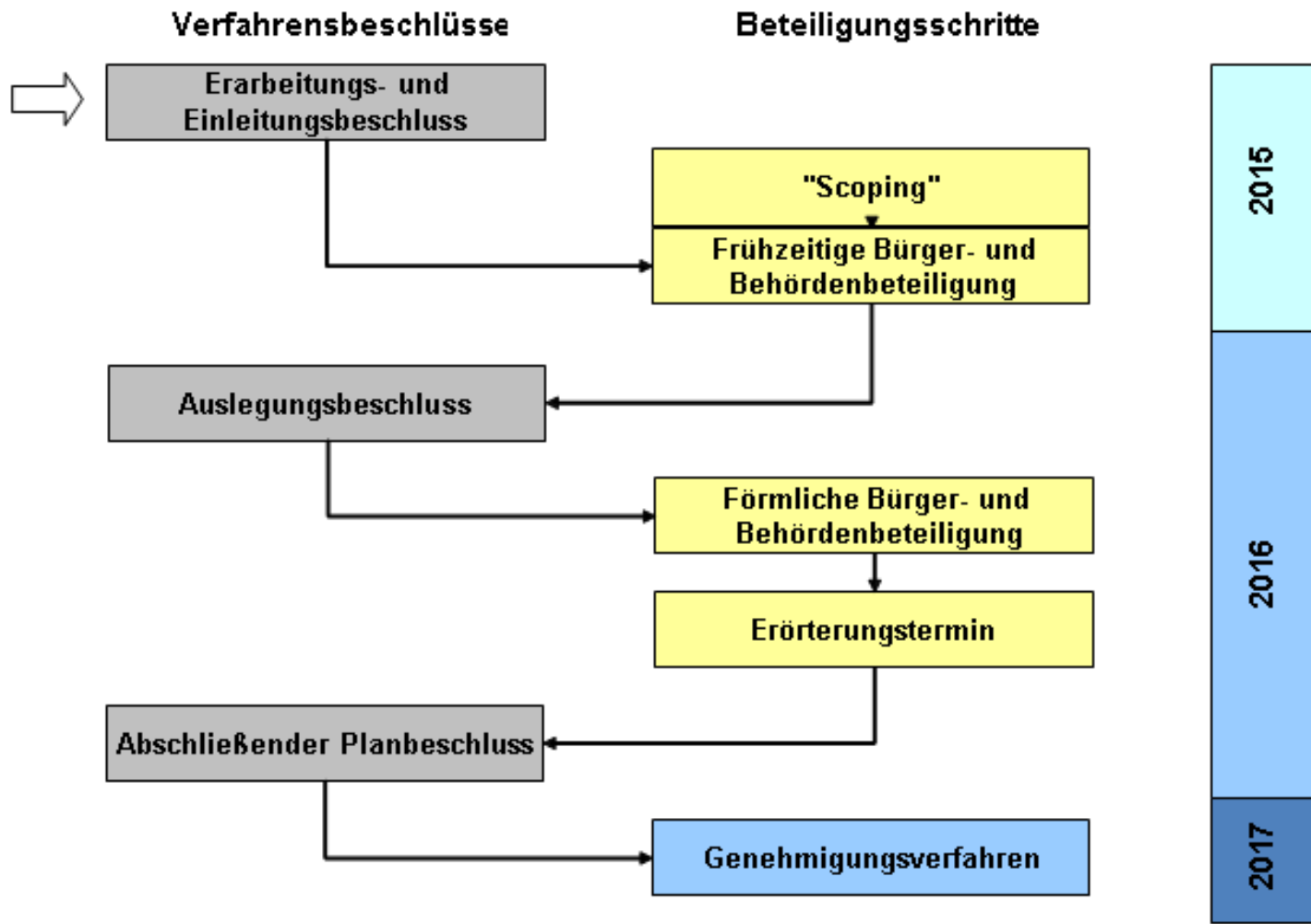
**Alte Lederfabrik Lindgens im nördlichen Teil
soll künftig als Wohnbaufläche / ASB
dargestellt werden.**

Planung:

- Im Wesentlichen Wohnnutzung zur Ruhr hin orientiert.
- Wohnverträgliche Gewerbe- und Büronutzungen zur Straße hin orientiert.
- Erhalt der denkmalwürdigen Gebäude der Lederfabrik.

**Im südlichen Teil Gemengelage aus
Gewerbe, Wohnen, (Einzel-, Auto- und
Zubehör-)Handel, Dienstleistungen und
Büronutzungen.**

**Ein Metallveredelungsbetrieb (Betrieb gemäß
BISchG) wird z.Zt. gutachterlich untersucht.**



RFNP-Änderung Nr. 22 MH - Düsseldorfer Straße / Kassenberg

Vielen Dank für Ihre Aufmerksamkeit!