

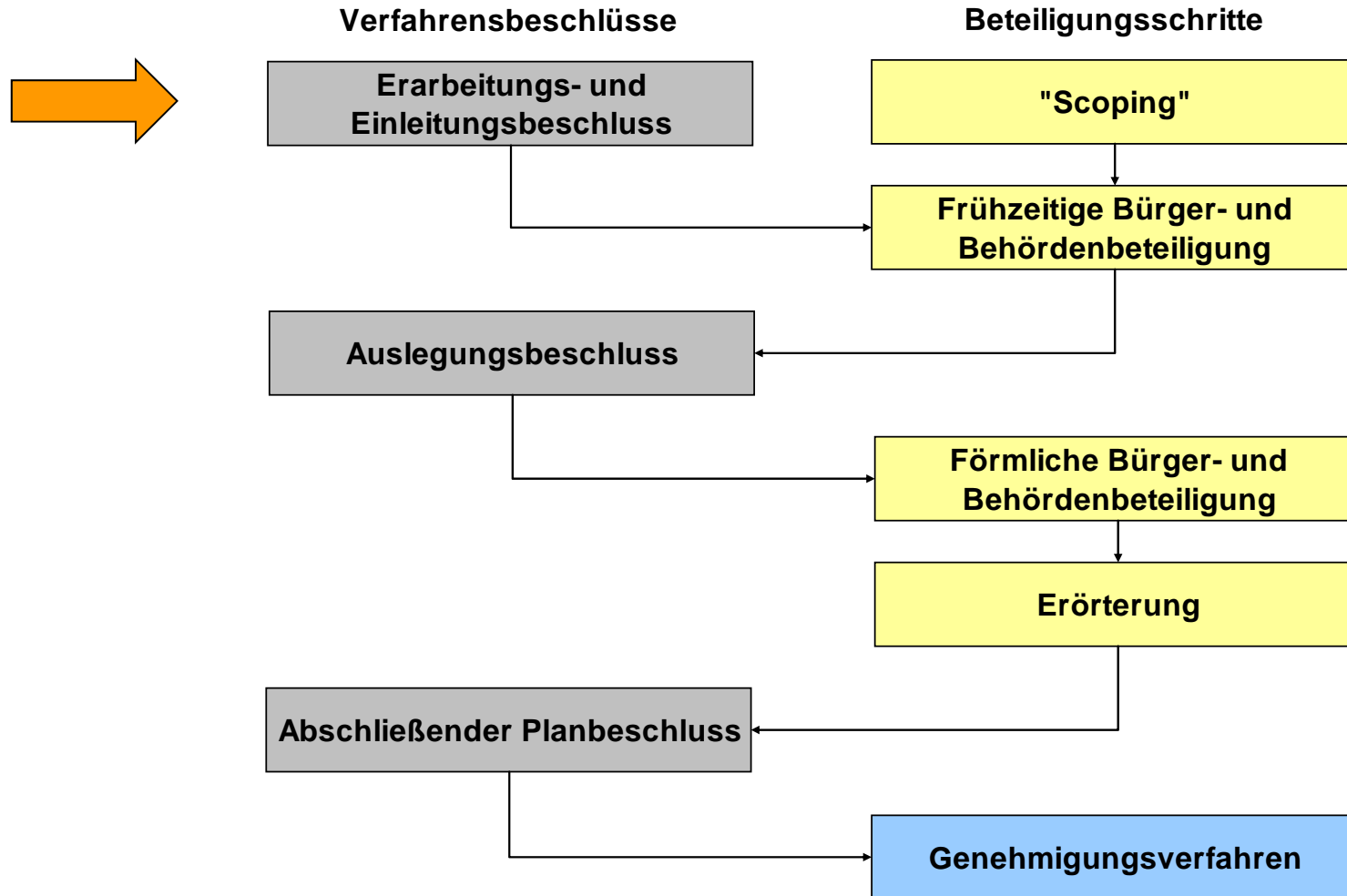
# Einleitungs- und Erarbeitungsbeschluss für drei Änderungsverfahren

- 37 MH Akazienallee Tennisanlage
- 38 BO Blücherstraße
- 39 E Ewald-Dutschke-Straße/Levinstraße

Verfahrensbegleitender Ausschuss RFNP am 29.06.2018



# Verfahrensablauf




## Änderung des Regionalen Flächennutzungsplanes der Planungsgemeinschaft Städtregion Ruhr (Bochum, Essen, Gelsenkirchen, Herne, Mülheim an der Ruhr und Oberhausen) Nr. 37 MH (Akazienallee Tennisanlage)



**Plankarte Alt:**

gemäß § 5 Abs.2 BauGB

 Grünflächen

 Regionale Grünzüge

 Bereiche zum Schutz der Landschaft und landschaftsorientierten Erholung (BSLE)

 Geltungsbereich

gemäß Anlage zu § 3 Abs. 1 der Planverordnung

Allgemeine Freiraum- und Agrarbereiche

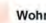
Regionale Grünzüge

Bereiche zum Schutz der Landschaft und landschaftsorientierten Erholung (BSLE)

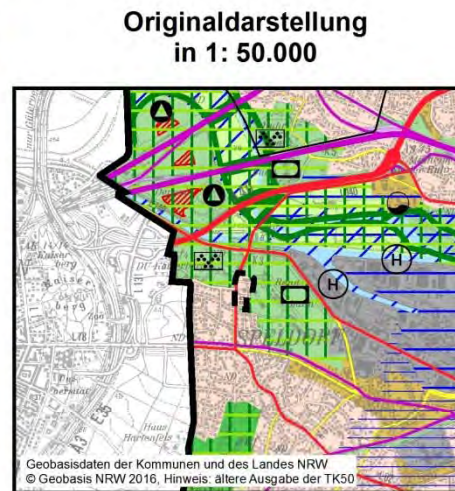


**Plankarte Neu:**

gemäß § 5 Abs.2 BauGB

 Wohnbauflächen

 Geltungsbereich



gemäß Anlage zu § 3 Abs.1 der Planverordnung

Allgemeine Siedlungsbereiche (ASB)

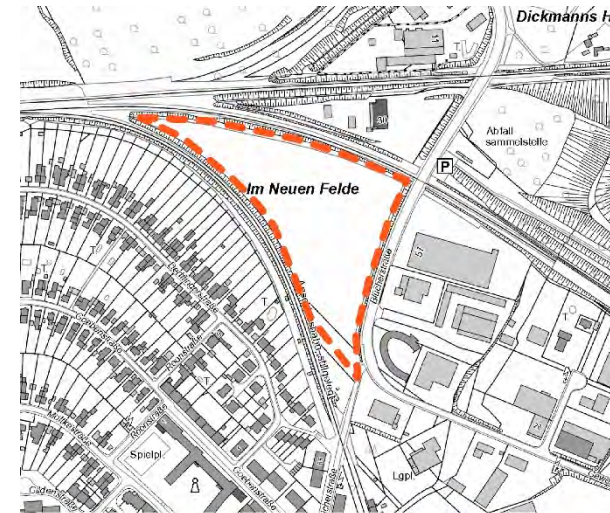
Stand: April 2018 (Vorentwurf)

- Änderungsbereich umfasst ca. 2,7 ha
- Er umfasst eine Tennisanlage und das Gut Raffelberg, langfristig Umnutzung in Wohnbaufläche
- Der Gehölzbestand südlich des Änderungsbereichs bleibt erhalten
- Bisherige Darstellung im RFNP als „Grünfläche/Allg. Freiraum- und Agrarbereiche“ / Neue Darstellung als „Wohnbaufläche/Allg. Siedlungsbereich“
- Festlegungen Reg. Grünzug und BSLE werden zurückgenommen
- ➔ Erfordernis der RFNP-Änderung
- Regionalplan (Stand Juni 2018): Allg. Freiraum- und Agrarbereiche/Reg. Grünzüge und Allg. Siedlungsbereich





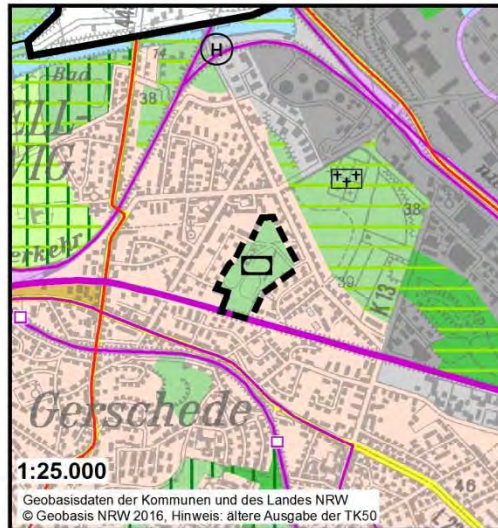
- Änderungsbereich umfasst ca. 3,3 ha, liegt zw. zwei ehem. Bahntrassen und wird landwirtschaftlich genutzt
- Maßvolle Arrondierung des Gewerbeparks Hansastr. / Gewerbestr.
- Bisherige Darstellung: Grünfläche / AFAB / Regionaler Grünzug
- Neue Darstellung: Gewerbliche Baufläche / Bereich für gewerbliche und industrielle Nutzung
- ➔ Erfordernis der RFNP - Änderung
- Regionalplan (Stand Juni 2018): Bereiche für gewerbliche und industrielle Nutzungen (GIB)



## Änderung des Regionalen Flächennutzungsplanes der Planungsgemeinschaft Städtregion Ruhr


(Bochum, Essen, Gelsenkirchen, Herne, Mülheim an der Ruhr und Oberhausen)

### Nr. 39 E (Ewald-Dutschke-Straße, Levinstraße)



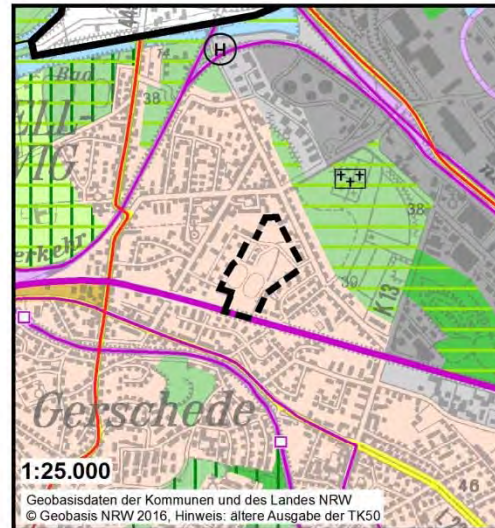
**Plankarte Alt:**

gemäß § 5 Abs.2 BauGB

 Grünflächen

 Sportanlage

 Geltungsbereich



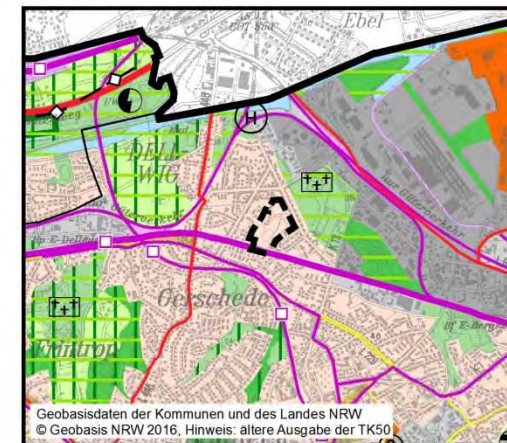
**Plankarte Neu:**

gemäß § 5 Abs.2 BauGB

 Wohnbauflächen

 Geltungsbereich

**Originaldarstellung  
in 1: 50.000**



gemäß Anlage zu § 3 Abs.1 der Planverordnung

Allgemeine Siedlungsbereiche

Stand: April 2018 (Vorentwurf)



- Änderungsbereich umfasst ca. 6,3 ha
- Fläche einer Sportanlage mit drei Sportplätzen und einem Beachvolleyball-Feld
- Entwicklung eines Wohnstandortes (Erhalt der Grünflächen im Norden u. Süden)
- Bisherige Darstellung im RFNP als Grünfläche/Allgemeiner Freiraum- und Agrarbereich
- Neue Darstellung im RFNP als Wohnbaufläche/Allg. Siedlungsbereich
- ➔ Erfordernis der RFNP-Änderung
- Regionalplan (Stand Juni 2018): Allgemeine Siedlungsbereiche (ASB)



**Vielen Dank für Ihre Aufmerksamkeit!**